

# LISTE DE PRIX

Novembre 2025



# SOMMAIRE

Série Master	Master Line Source MKII (MLS) Master Line Source 2 Gen2 (MLS 2 Gen2) Master Line Source 3 (MLS 3)	page 4 page 5 page 5
Série Coax Gen2	Coax 811, Coax 611 Coax 411 Coax Center 211	page 7 page 10 page 32
Série Coax Excellence	Coax 811, Coax 611, Coax 411	page 12
Série Premium Wireless Gen2	Premium 701 Wireless Gen2 Premium 501 Wireless Gen2 Premium 301 Wireless Gen2 PIEGA connect plus PIEGA connect	page 14 page 14 page 15 page 16 page 16
Série Premium Gen2	Premium 801 <b>NOUVEAU</b> Premium 701 Gen2 Premium 301 Gen2	page 18 page 21 page 24
Série Ace Wireless	Ace 50 Wireless Tx et Rx Ace 30 Wireless Tx et Rx Ace Center Wireless Rx	page 27 page 28 page 33
Série Ace	Ace 50, Ace 30 Ace Center	page 30 page 33
Enceintes centrales	Coax Center 211 Premium Center Small Ace Center Wireless Rx, Ace Center	page 32 page 32 page 33
Haut-parleurs d'installation	AP 1.2	page 35
Caissons de graves	PS 101 Sub Medium Wireless TMicro Sub	page 37 page 37 page 37
Accessoires	Grilles Câbles de haut-parleur Socles Spikes (Pointes de découplage) et Pieds Universal pieds centrales Fixations murales	page 39 page 39 page 40 page 41 page 43 page 43

Lors de l'achat d'un produit Hi-Fi PIEGA, veuillez faire attention à votre certificat de garantie ou enregistrez le produit sur [www.piega.ch](http://www.piega.ch).  
Ce n'est qu'avec cette carte de garantie PIEGA remplie par le revendeur ou votre enregistrement de garantie en ligne que vous profitez des prestations de garantie.

Les prix de vente mentionnés incluent le taux de TVA de 8,1% actuellement en vigueur et la taxe d'élimination anticipée.  
Avec la parution de cette liste de prix, toutes les listes de prix précédentes perdent leur validité.



# SÉRIE MASTER



**Des chefs-d'œuvre acoustiques sculpturaux :** Nos enceintes fabriquées à la main, dotés de sources sonores linéaires et de systèmes dipolaires, offrent une restitution sonore tridimensionnelle et immersive. Vivez un son live dans votre espace de vie et transformez-le en une véritable salle de concert.



# SÉRIE MASTER

## Master Line Source MKII



Dimensions (H x L x P)

Panneau médium-aigu\* :

178 x 44 x 5 cm (pied : 29 cm)

Tour de basse :

178 x 38 x 60 cm

Poids

Système complet :

600 kg

Panneau médium-aigu :

100 kg

Tour de basse :

200 kg

- Système à 3 voies haut-parleur dipôle
- Sensibilité : 94 dB/W/m
- Impédance : 4 Ohm
- Réponse en fréquence : 18 Hz – 50 kHz
- 6 x woofers UHQD® Graphène de 220 mm
- 8 x Line Source Driver 211
- Connecteur : bicâblage / PIEGA Multi-Connecteur

\*La hauteur indiquée avec les spikes montés

### Article

### Finitions

692448

Caisse en aluminium brossé, anodisé argent | grille argent

692455

Caisse en aluminium brossé, anodisé noir | grille noire

### PVC CHF

prix sur demande

prix sur demande

Autres finitions sur demande





# SÉRIE MASTER



## Master Line Source 2 Gen2

Dimensions (H x L x P) : 168 x 29 x 45,5 cm  
Poids : 98 kg

- Système dipôle à 3 voies avec lentille acoustique
- Puissance d'amplification recommandée : 20 - 500 W
- Sensibilité : 92 dB/W/m
- Impédance : 4 Ohm
- Réponse en fréquence : 20 Hz - 50 kHz
- 2 x woofers UHQD® de 220 mm
- 2 x membranes passives UHQD® de 220 mm
- 4 x Line Source Driver 211
- Connecteur : bicâblage / PIEGA Multi-Connecteur



### Article Finitions

693278	Partie frontale en aluminium   caisse vernie argent mat   grille argent
693261	Partie frontale anodisé noir   caisse vernie noir mat   grille noire
693285	Partie frontale blanc   caisse vernie blanc mat   grille blanche ou noire
693292	Partie frontale anodisé noir   caisse en placage Zebrano mat   grille noire

Autres finitions sur demande

### PVC CHF

pièce	37'500.00
pièce	37'500.00
pièce	37'500.00
pièce	37'500.00

### Accessoires à partir de la page 39

693360	Socle LTD pour MLS 2 Gen2   aluminium brossé, anodisé argent
693377	Socle LTD pour MLS 2 Gen2   aluminium brossé, anodisé noir

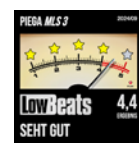
pièce	1'250.00
pièce	1'250.00



## Master Line Source 3

Dimensions (H x L x P) : 165 x 23 x 33 cm  
Poids : 65 kg

- Système dipôle à 3 voies avec lentille acoustique
- Puissance d'amplification recommandée : 20 - 500 W
- Sensibilité : 92 dB/W/m
- Impédance : 4 Ohm
- Réponse en fréquence : 28 Hz - 50 kHz
- 2 x woofers UHQD® de 180 mm
- 2 x membranes passives UHQD® de 180 mm
- 4 x Line Source Driver 111
- Connecteur : bicâblage / PIEGA Multi-Connecteur



### Article Finitions

691809	Partie frontale en aluminium   caisse vernie argent mat   grille argent
693384	Partie frontale anodisé noir   caisse vernie noir mat   grille noire
693445	Partie frontale blanc   caisse vernie blanc mat   grille blanche ou noire
691823	Partie frontale anodisé noir   caisse en placage Zebrano mat   grille noire

Autres finitions sur demande

### PVC CHF

pièce	17'500.00
pièce	17'500.00
pièce	17'500.00
pièce	17'500.00



# SÉRIE COAX GEN2



**L'ingénierie au plus haut niveau :** Des enceintes de précision en profils d'aluminium massif extrudés sans soudure, équipés de haut-parleurs coaxiaux à ruban. Fruit de plusieurs années de développement et de l'utilisation de matériaux de haute qualité, ils offrent une fidélité sonore parfaite et une élégance intemporelle – un véritable haut de gamme pour les audiophiles les plus exigeants.



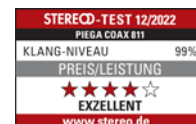
# SÉRIE COAX GEN2



## Coax 811

Dimensions (H x L x P) : 124 x 29 x 42 cm  
Poids : 63 kg

- Système de haut-parleurs colonne à 3 voies
- Puissance d'amplification recommandée : 20 - 250 W
- Sensibilité : 92 dB/W/m
- Impédance : 4 Ohm
- Réponse en fréquence : 22 Hz - 50 kHz
- 2 x woofers UHQD® de 220 mm
- 2 x membranes passives UHQD® de 220 mm
- 1 x système à ruban coaxial C212+
- Tension Improve Module 2 (TIM2)
- Connecteur : bicâblage / PIEGA Multi-Connecteur



### Article Finitions

692462	Caisse en aluminium brossé, anodisé argent   grille en tissu gris
692479	Caisse en aluminium brossé, anodisé noir   grille en tissu noir
692486	Caisse en aluminium, verni blanc   grille en tissu blanc

### PVC CHF

pièce	14'750.00
pièce	15'050.00
pièce	15'050.00

### Accessoires à partir de la page 39

692677	Socle LTD pour Coax 811   aluminium brossé, anodisé argent
692684	Socle LTD pour Coax 811   aluminium brossé, anodisé noir
693568	Socle LTD pour Coax 811 avec anodisation spéciale

pièce	625.00
pièce	625.00
pièce	750.00



## Coax 611

Dimensions (H x L x P) : 117 x 21 x 31 cm  
Poids : 45 kg

- Système de haut-parleurs colonne à 3 voies
- Puissance d'amplification recommandée : 20 - 250 W
- Sensibilité : 90 dB/W/m
- Impédance : 4 Ohm
- Réponse en fréquence : 32 Hz - 50 kHz
- 2 x woofers UHQD® de 160 mm
- 3 x membranes passives UHQD® de 160 mm
- 1 x système à ruban coaxial C112+
- Tension Improve Module 2 (TIM2)
- Connecteur : bicâblage / PIEGA Multi-Connecteur



### Article Finitions

692523	Caisse en aluminium brossé, anodisé argent   grille en tissu gris
692530	Caisse en aluminium brossé, anodisé noir   grille en tissu noir
692547	Caisse en aluminium, verni blanc   grille en tissu blanc

### PVC CHF

pièce	7'450.00
pièce	7'750.00
pièce	7'750.00

### Accessoires à partir de la page 39

692692	Socle LTD pour Coax 611   aluminium brossé, anodisé argent
692707	Socle LTD pour Coax 611   aluminium brossé, anodisé noir
693575	Socle LTD pour Coax 611 avec anodisation spéciale

pièce	495.00
pièce	495.00
pièce	595.00







# SÉRIE COAX GEN2



## Coax 411

Dimensions (H x L x P) : 45 x 21 x 31 cm  
Poids : 25 kg

- Système de haut-parleurs compacts à 3 voies
- Puissance d'amplification recommandée : 20 - 200 W
- Sensibilité : 90 dB/W/m
- Impédance : 4 Ohm
- Réponse en fréquence : 35 Hz - 50 kHz
- 1 x woofer UHQD® de 160 mm
- 1 x système à ruban coaxial C112+
- Tension Improve Module 2 (TIM2)
- Connecteur : bicâblage / PIEGA Multi-Connecteur



Article	Finitions	PVC CHF
692585	Caisse en aluminium brossé, anodisé argent   grille en tissu gris	pièce 3'950.00
692592	Caisse en aluminium brossé, anodisé noir   grille en tissu noir	pièce 4'250.00
692608	Caisse en aluminium, verni blanc   grille en tissu blanc	pièce 4'250.00

### Accessoires à partir de la page 39

694039	Stand Coax   aluminium brossé, anodisé argent	pièce 750.00
694046	Stand Coax   aluminium brossé, anodisé noir	pièce 750.00
694053	Stand Coax   aluminium, verni blanc	pièce 750.00





# SÉRIE COAX EXCELLENCE



**Individualité pour votre maison :** La série Excellence combine une qualité sonore unique avec une finition en éloxage mat, lui conférant une élégance particulière. Les enceintes s'intègrent harmonieusement dans chaque espace de vie et apportent une touche distinctive grâce à leur design raffiné.



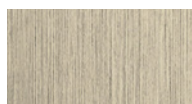
# SÉRIE COAX EXCELLENCE



Blue Lagoon



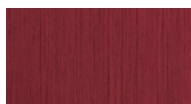
Misty Green



Shiny Ash



Desert Gold



Bordeaux Red



Havanna Tobacco



Alpine Stone

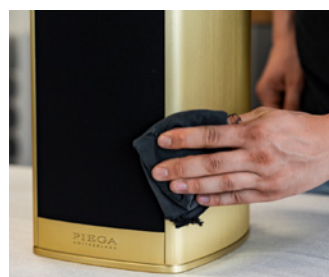
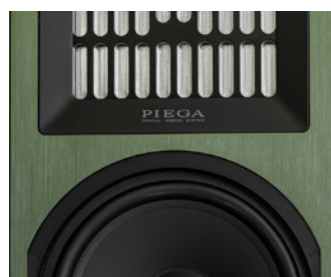


Autumn Bronze

## Huit nouvelles couleurs

La série Coax Excellence allie une qualité sonore exceptionnelle à un design exquis. La caisse en aluminium des haut-parleurs est raffinée grâce à un procédé d'anodisation complexe, conférant à la surface un aspect mat et élégant tout en préservant la structure naturelle de l'aluminium. Ce traitement offre aux haut-parleurs une esthétique unique, où la couleur change selon l'incidence de la lumière, jouant avec les ombres et les formes.

Avec l'édition spéciale Excellence, vous pouvez personnaliser la couleur de vos haut-parleurs. En plus des teintes classiques – argent, noir et blanc – huit nouvelles couleurs sont disponibles : Blue Lagoon, Misty Green, Shiny Ash, Desert Gold, Bordeaux Red, Havanna Tobacco, Alpine Stone et Autumn Bronze. Ainsi, les haut-parleurs s'intègrent parfaitement à tout type d'intérieur.



## Coax 811

Article	Finitions		PVC CHF
692462	Caisse en aluminium brossé, anodisé argent   grille en tissu noir	pièce	14'750.00
+			
693407	<b>Couleur spéciale :</b> Blue Lagoon, Misty Green, Shiny Ash, Desert Gold, Bordeaux Red, Havanna Tobacco, Alpine Stone oder Autumn Bronze	pièce	900.00

## Coax 611

Article	Finitions		PVC CHF
692523	Caisse en aluminium brossé, anodisé argent   grille en tissu noir	pièce	7'450.00
+			
693414	<b>Couleur spéciale :</b> Blue Lagoon, Misty Green, Shiny Ash, Desert Gold, Bordeaux Red, Havanna Tobacco, Alpine Stone oder Autumn Bronze	pièce	800.00

## Coax 411

Article	Finitions		PVC CHF
692585	Caisse en aluminium brossé, anodisé argent   grille en tissu noir	pièce	3'950.00
+			
693407	<b>Couleur spéciale :</b> Blue Lagoon, Misty Green, Shiny Ash, Desert Gold, Bordeaux Red, Havanna Tobacco, Alpine Stone oder Autumn Bronze	pièce	700.00



# SÉRIE PREMIUM WIRELESS GEN2



**Rêves actifs :** Parce que nous savons comment les technologies modernes de membranes et d'amplification, combinées au traitement numérique du signal (DSP), peuvent parfaitement harmoniser. En tant qu'enceintes actives, elle garantissent une qualité sonore optimale avec des basses précises, des aigus détaillés et un son riche à chaque niveau de volume.



# SÉRIE PREMIUM WIRELESS GEN2

## Premium 701 Wireless Gen2



Dimensions (H x L x P) : 106 x 18 x 23 cm  
Poids : 29 kg

- Système de haut-parleurs colonne à 3 voies
- Charge close
- Puissance d'amplification : 200 W
- Réponse en fréquence : 30 Hz - 35 kHz
- 4 x woofers MDS® de 140 mm
- 1 x MDS® médium de 140 mm
- 1 x tweeter à ruban LDR 3056
- Entrée analogique RCA
- Tension d'alimentation : AC100-120/ 220-240V - 50/60Hz
- Consommation max. en mode veille : 500 mW / 1W
- DSP Soundtuning, fonction Loudness dynamique



### Article Finitions

693230	Caisse en aluminium brossé, anodisé argent   grille en tissu gris
693247	Caisse en aluminium brossé, anodisé noir   grille en tissu noir
693254	Caisse en aluminium, verni blanc (RAL 9016)   grille en tissu blanc

### PVC CHF

pièce	3'950.00
pièce	4'150.00
pièce	4'150.00

## Premium 501 Wireless Gen2



Dimensions (H x L x P) : 101 x 16 x 21 cm  
Poids : 22 kg

- Système de haut-parleurs colonne à 3 voies
- Charge close
- Puissance d'amplification : 180 W
- Réponse en fréquence : 30 Hz - 35 kHz
- 4 x woofers MDS® de 120 mm
- 1 x MDS® médium de 120 mm
- 1 x tweeter à ruban LDR 2642 MKII
- Entrée analogique RCA
- Tension d'alimentation : AC100-120/ 220-240V - 50/60Hz
- Consommation max. en mode veille : 500 mW / 1W
- DSP Soundtuning, fonction Loudness dynamique



### Article Finitions

693209	Caisse en aluminium brossé, anodisé argent   grille en tissu gris
693216	Caisse en aluminium brossé, anodisé noir   grille en tissu noir
693223	Caisse en aluminium, verni blanc (RAL 9016)   grille en tissu blanc

### PVC CHF

pièce	2'975.00
pièce	3'175.00
pièce	3'175.00



# SÉRIE PREMIUM WIRELESS GEN2

## Premium 301 Wireless Gen2



Dimensions (H x L x P) :

34 x 18 x 23 cm

Poids :

9 kg

- Système de haut-parleurs compacts à 2 voies
- Charge close
- Puissance d'amplification : 100 W
- Réponse en fréquence : 35 Hz - 35 kHz
- 1 x médium-grave MDS® de 140 mm
- 1 x tweeter à ruban LDR 2642 MKII
- Entrée analogique RCA
- Tension d'alimentation : AC100-120/ 220-240V - 50/60Hz
- Consommation max. en mode veille : 500 mW / 1W
- DSP Soundtuning, fonction Loudness dynamique



Article	Finitions	PVC CHF
693179	Caisse en aluminium brossé, anodisé argent   grille en tissu gris	pièce 1'475.00
693186	Caisse en aluminium brossé, anodisé noir   grille en tissu noir	pièce 1'675.00
693193	Caisse en aluminium, verni blanc (RAL 9016)   grille en tissu blanc	pièce 1'675.00

### Accessoires à partir de la page 39

692318	Fixation murale à rotule Easy   aluminium	pièce 100.00
--------	---	--------------



# PIEGA CONNECT



## PIEGA connect plus

Dimensions (H x L x P) : 4 x 17 x 10 cm  
Poids : 0,350 kg

- Clients de streaming : Google Chromcast, Spotify Connect, Apple Airplay, Roon Ready
- Entrées câblées : HDMI ARC, optique, coaxial, analogique RCA, USB
- PIEGA Control App avec fonction PIEGA RoomControl (mesure de la pièce)
- Télécommande
- Bluetooth 4.2



Article	Finitions
---------	-----------

692417	PIEGA connect plus
--------	--------------------

PVC CHF
---------

pièce	590.00
-------	--------



## PIEGA connect

Dimensions (H x L x P) : 3,3 x 16,2 x 16,7 cm  
Poids : 0,650 kg

- Entrée analogique RCA
- Sortie analogique RCA : 24 Bit / 96 kHz
- Entrées numériques : Optique / Coaxial (S/PDIF)
- Bluetooth : aptX, A2DP, AVRCP
- Fréquences sans fil (KleerNet) : A : 5.2 GHz, B : 5.8 GHz, C : 2.4 GHz
- Alimentation électrique : 5VDC / 1A
- Réglage du volume



Article	Finitions
---------	-----------

691748	PIEGA connect
--------	---------------

PVC CHF
---------

pièce	290.00
-------	--------



# SÉRIE PREMIUM GEN2 (PASSIVES)



**Une vision, un objectif :** Comment une enceinte haut de gamme peut-elle sonner encore mieux qu'il ne paraît ?

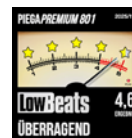
Équipée des tout nouveaux tweeters à ruban super symétriques et de haut-parleurs de médiums/graves nouvellement développés, cette série offre une qualité sonore exceptionnelle. Son design moderne et élégant, conçu par Stephan Hürlemann, fait de ces haut-parleurs un véritable bijou pour tout intérieur.

# SÉRIE PREMIUM GEN2



## Premium 801 **NOUVEAU**

Dimensions (H x L x P) : 116 x 21 x 31 cm  
 Pied (Ø): 35 cm  
 Poids : 39,6 kg



- Système de haut-parleurs colonne à 3 voies
- Puissance d'amplification recommandée : 50 - 250 W
- Sensibilité : 90 dB/W/m
- Impédance : 4 Ohm
- Réponse en fréquence : 32 Hz - 50 kHz
- 4 x woofers FDS-W de 140 mm
- 1 x FDS-M médium de 140 mm
- 1 x RM 01-24 tweeter à ruban avec horn
- Connecteur : PIEGA Multi-Connecteur II

Article	Finitions		PVC CHF
694060	Caisse en aluminium sablé, anodisé argent   grille en tissu gris	pièce	4'450.00
694077	Caisse en aluminium sablé, anodisé noir   grille en tissu noir	pièce	4'650.00
694084	Caisse en aluminium, verni blanc (RAL 9016)   grille en tissu blanc	pièce	4'650.00

Autres finitions sur demande

### Accessoires à partir de la page 39

692692	Socle LTD pour Coax 611 / Premium 801   aluminium brossé, anodisé argent	pièce	495.00
692707	Socle LTD pour Coax 611 / Premium 801   aluminium brossé, anodisé noir	pièce	495.00











# SÉRIE PREMIUM GEN2



## Premium 701 Gen2

Dimensions (H x L x P) : 111,5 x 17 x 22,8 cm  
 Pied (Ø): 30 cm  
 Poids : 20,9 kg

- Système de haut-parleurs colonne à 3 voies
- Puissance d'amplification recommandée : 20 - 200 W
- Sensibilité : 90 dB/W/m
- Impédance : 4 Ohm
- Réponse en fréquence : 34 Hz - 50 kHz
- 2 x woofers FDS-W de 140 mm
- 1 x médium-grave FDS-M de 140 mm
- 1 x tweeter à ruban RM 01-24
- Connecteur : PIEGA Multi-Connecteur II



Article	Finitions	PVC CHF
693469	Caisse en aluminium sablé, anodisé argent   grille en tissu gris	pièce 2'750.00
693476	Caisse en aluminium sablé, anodisé noir   grille en tissu noir	pièce 2'950.00
693483	Caisse en aluminium, verni blanc (RAL 9016)   grille en tissu blanc	pièce 2'950.00

Autres finitions sur demande

### Accessoires à partir de la page 39

693995	Socle LTD pour Premium 701 Gen2   aluminium brossé, anodisé argent	pièce 245.00
694008	Socle LTD pour Premium 701 Gen2   aluminium brossé, anodisé noir	pièce 245.00
694015	Socle LTD pour Premium 701 Gen2   aluminium, verni blanc	pièce 245.00









# SÉRIE PREMIUM GEN2

## Premium 301 Gen2



Dimensions (H x L x P) : 31 x 17 x 22,8 cm  
Poids : 6,1 kg

- Système de haut-parleurs compacts à 2 voies
- Puissance d'amplification recommandée : 20 - 200 W
- Sensibilité : 88 dB/W/m
- Impédance : 4 Ohm
- Réponse en fréquence : 39 Hz - 50 kHz
- 1 x médium-grave FDS-M de 140 mm
- 1 x tweeter à ruban RM 01-24
- Connecteur : PIEGA Multi-Connecteur II



Article	Finitions	PVC CHF
693490	Caisse en aluminium sablé, anodisé argent   grille en tissu gris	pièce 1'250.00
693506	Caisse en aluminium sablé, anodisé noir   grille en tissu noir	pièce 1'450.00
693513	Caisse en aluminium, verni blanc (RAL 9016)   grille en tissu blanc	pièce 1'450.00

Autres finitions sur demande

### Accessoires à partir de la page 39

693520	Stand Premium   Aluminium, sablé, anodisé argent	pièce 295.00
693537	Stand Premium   aluminium, sablé, anodisé noir	pièce 295.00
693544	Stand Premium   aluminium, verni blanc	pièce 295.00





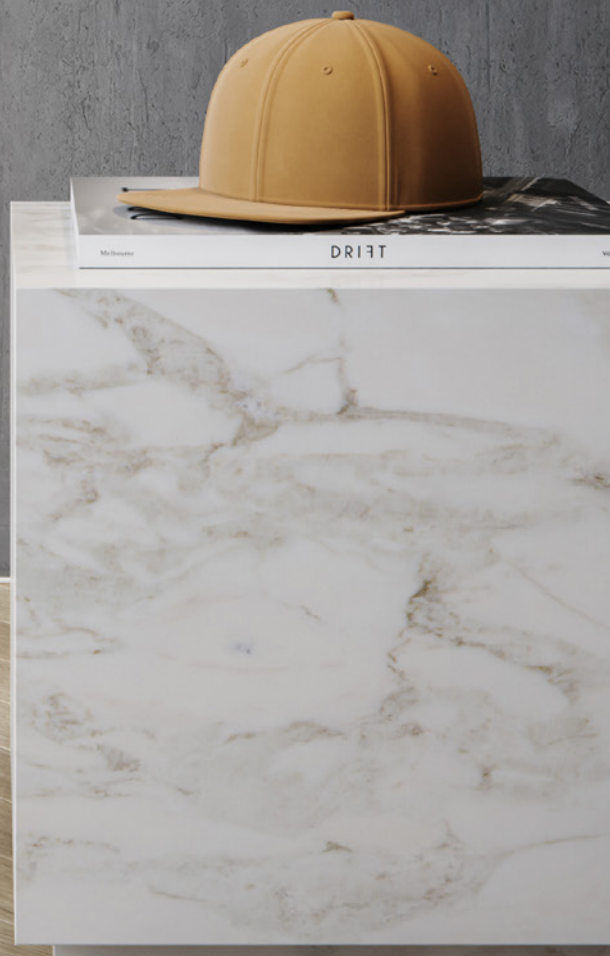




# SÉRIE ACE WIRELESS



**Intelligent, actif, sans fil :** Le plus grand des petits systèmes tout-en-un de notre maison. Que ce soit pour la HiFi, le home cinéma, le gaming ou comme alternative élégante à une barre de son, les enceintes Ace Wireless s'adaptent à vos besoins. Découvrez le son unique de PIEGA dans une qualité exceptionnelle, sans fil et avec une utilisation simplifiée. Profitez d'aigus cristallins, de basses profondes et d'une scène sonore immersive qui remplit votre espace.





# SÉRIE ACE WIRELESS



## Ace 50 Wireless

Dimensions (H x L x P) : 105 x 14 x 16 cm  
 Pied (Ø) : 25 cm  
 Poids : Finition Aluminium et Noir : 14 kg  
 Finition Blanc : 16 kg

- Système de haut-parleurs colonne à 3 voies
- Puissance d'amplification : 200 W
- Réponse en fréquence : 30 Hz - 25 kHz
- 4 x woofers MDS® de 120 mm
- 1 x MDS® médium de 120 mm
- 1 x tweeter à ruban AMT
- Tension d'alimentation : 100-240V 50/60Hz



### Tx haut-parleur

Entrées et Sorties : HDMI eARC, coaxial numérique / optique (SPDIF) Stéréo analogique

Streaming : Apple AirPlay 2, Google Chromecast, Spotify Connect, Roon Ready, Bluetooth 4.2, DLNA

### Rx haut-parleur

Entrées et Sorties : analogique mono, analogique symétrique stéréo (IN/OUT)

Une paire d'enceintes Ace Wireless se compose d'un haut-parleur Tx (Transmitter) et d'un haut-parleur Rx (Receiver). Le Tx transmet la musique en haute définition, sans fil, vers un ou plusieurs Rx.

Un système multicanal sans fil, en revanche, est uniquement composé de versions Rx. Dans cette configuration, la fonction d'émission est assurée, par exemple, par un téléviseur compatible WiSA ou un hub WiSA.

Article	Finitions		PVC CHF
<b>Ace 50 Tx</b>			
692165	Caisse en aluminium sablé, anodisé argent   grille en tissu gris	pièce	2'640.00
692172	Caisse en aluminium sablé, anodisé noir   grille en tissu noir	pièce	2'690.00
692189	Caisse en aluminium, verni blanc   grille en tissu blanc	pièce	2'690.00
<b>Ace 50 Rx</b>			
692257	Caisse en aluminium sablé, anodisé argent   grille en tissu gris	pièce	2'350.00
692264	Caisse en aluminium sablé, anodisé noir   grille en tissu noir	pièce	2'400.00
692271	Caisse en aluminium, verni blanc   grille en tissu blanc	pièce	2'400.00

Pour les applications home cinéma avec un système multicanal, nous recommandons l'utilisation du **décodeur surround almando Multiplay avec WiSA**.

Pour plus d'informations et pour commander, rendez-vous sur [www.piega.ch/de/almando](http://www.piega.ch/de/almando).

# SÉRIE ACE WIRELESS

## Ace 30 Wireless



Dimensions (H x L x P) : 22 x 14 x 16 cm  
Poids : 3,4 kg

- Système de haut-parleurs compacts à 2 voies
- Puissance d'amplification : 100 W
- Réponse en fréquence : 35 Hz - 25 kHz
- 1 x médium-grave MDS® de 120 mm
- 1 x tweeter à ruban AMT
- Tension d'alimentation : 100-240V 50/60Hz



### Tx haut-parleur

Entrées et Sorties : HDMI eARC, coaxial numérique / optique (SPDIF) Stéréo analogique

Streaming : Apple AirPlay 2, Google Chromecast, Spotify Connect, Roon Ready, Bluetooth 4.2, DLNA

### Rx haut-parleur

Entrées et Sorties : analogique mono, analogique symétrique stéréo (IN/OUT)

Une paire d'enceintes Ace Wireless se compose d'un haut-parleur Tx (Transmitter) et d'un haut-parleur Rx (Receiver). Le Tx transmet la musique en haute définition, sans fil, vers un ou plusieurs Rx. Un système multicanal sans fil, en revanche, est uniquement composé de versions Rx. Dans cette configuration, la fonction d'émission est assurée, par exemple, par un téléviseur compatible WiSA ou un hub WiSA.

Article	Finitions		PVC CHF
<b>Ace 30 Tx</b>			
692103	Caisse en aluminium sablé, anodisé argent   grille en tissu gris	pièce	1'090.00
692110	Caisse en aluminium sablé, anodisé noir   grille en tissu noir	pièce	1'140.00
692127	Caisse en aluminium, verni blanc   grille en tissu blanc	pièce	1'140.00
<b>Ace 30 Rx</b>			
692196	Caisse en aluminium sablé, anodisé argent   grille en tissu gris	pièce	900.00
692202	Caisse en aluminium sablé, anodisé noir   grille en tissu noir	pièce	950.00
692219	Caisse en aluminium, verni blanc   grille en tissu blanc	pièce	950.00
<b>Accessoires à partir de la page 39</b>			
693308	Stand Ace   Aluminium, sablé, anodisé argent	pièce	195.00
693315	Stand Ace   Aluminium, sablé, anodisé noir	pièce	195.00
693322	Stand Ace   Aluminium, verni blanc	pièce	195.00
692318	Fixation murale à rotule Easy   aluminium	pièce	100.00

Pour les applications home cinéma avec un système multicanal, nous recommandons l'utilisation du **décodeur surround almando Multiplay avec WiSA**.

Pour plus d'informations et pour commander, rendez-vous sur [www.piega.ch/de/almando](http://www.piega.ch/de/almando).



# SÉRIE ACE (PASSIVE)



**Esthétique discrète, son impressionnant :** Que ce soit en stéréo ou en surround, en enceinte compacte de bibliothèque ou en colonne élancée, la série Ace séduit avec ses tweeters AMT et ses haut-parleurs de basses optimisés pour des détails sonores de pointe. Avec son design fin et élégant, elle sublime chaque intérieur.

# SÉRIE ACE SERIE



## Ace 50

Dimensions (H x L x P) : 104 x 14 x 16 cm  
 Pied (Ø) : 25 cm  
 Poids : 12 kg

- Système de haut-parleurs colonne à 3 voies
- Puissance d'amplification recommandée : 20 - 150 W
- Sensibilité : 90 dB/W/m
- Impédance : 4 Ohm
- Réponse en fréquence : 45 Hz - 40 kHz
- 2 x woofers MDS® de 120 mm
- 1 x MDS® médium de 120 mm
- 1 x tweeter à ruban AMT
- Connecteur : Multi-Connecteur



### Article Finitions

692073	Caisse en aluminium brossé, anodisé argent   grille en tissu gris
692080	Caisse en aluminium brossé, anodisé noir   grille en tissu noir
692097	Caisse en aluminium, verni blanc (RAL 9016)   grille en tissu blanc

### PVC CHF

pièce	1'250.00
pièce	1'300.00
pièce	1'300.00



## Ace 30

Dimensions (H x L x P) : 22 x 14 x 16 cm  
 Poids : 3 kg

- Système de haut-parleurs compacts à 2 voies
- Puissance d'amplification recommandée : 20 - 150 W
- Sensibilité : 87 dB/W/m
- Impédance : 4 Ohm
- Réponse en fréquence : 50 Hz - 40 kHz
- 1 x woofer MDS® de 120 mm
- 1 x tweeter à ruban AMT
- Connecteur : Multi-Connecteur



### Article Finitions

692011	Caisse en aluminium brossé, anodisé argent   grille en tissu gris
692028	Caisse en aluminium brossé, anodisé noir   grille en tissu noir
692035	Caisse en aluminium, verni blanc (RAL 9016)   grille en tissu blanc

### PVC CHF

pièce	590.00
pièce	640.00
pièce	640.00

### Accessoires à partir de la page 39

693308	Stand Ace   Aluminium, sablé, anodisé argent	pièce	195.00
693315	Stand Ace   Aluminium, sablé, anodisé noir	pièce	195.00
693322	Stand Ace   Aluminium, verni blanc	pièce	195.00
692318	Fixation murale à rotule Easy   aluminium	pièce	100.00



# ENCEINTES CENTRALES



**HiFi et surround ne sont pas incompatibles :** Grâce à des enceintes centrales parfaitement accordées acoustiquement, assorties à vos colonnes ou bibliothèques PIEGA, vous obtenez un système d'une harmonie absolue – idéal pour des performances audiophiles en live ou des blockbusters puissants.

# ENCEINTES CENTRALES

## Coax Center 211



Dimensions (H x L x P) : 21 x 62 x 31 cm  
Poids : 21 kg

- Système à 3 voies haut-parleur central
- Système de haut-parleurs compacts à 2 voies
- Puissance d'amplification recommandée : 20 - 250 W
- Sensibilité : 90 dB/W/m
- Impédance : 4 Ohm
- Réponse en fréquence : 35 Hz - 50 kHz
- 2 x woofers UHQD® de 160 mm
- 1 x système à ruban coaxial C112+
- Connecteur : PIEGA Multi-Connecteur
- Fixation murale incl.

Article	Finitions		PVC CHF
692646	Caisse en aluminium brossé, anodisé argent   grille en tissu gris	pièce	4'900.00
692653	Caisse en aluminium brossé, anodisé noir   grille en tissu noir	pièce	5'200.00
692660	Caisse en aluminium, verni blanc (RAL 9016)   grille en tissu blanc	pièce	5'200.00
693438	<b>Couleur spéciale :</b> Blue Lagoon, Misty Green, Shiny Ash, Desert Gold, Bordeaux Red, Havanna Tobacco, Autumn Bronze oder Alpine Stone pour plus d'informations, voir aussi page 10	supplément	700.00

## Premium Center Small



Dimensions (H x L x P) : 14 x 51 x 17 cm  
Poids : 7 kg

- Système à 2 voies haut-parleur central
- Puissance d'amplification recommandée : 20 - 150 W
- Sensibilité : 90 dB/W/m
- Impédance : 4 Ohm
- Réponse en fréquence : 60 Hz - 50 kHz
- 2 x woofers MDS® de 100 mm
- 1 x tweeter à ruban LDR 2642 MKII
- Connecteur : Multi-Connecteur



Article	Finitions		PVC CHF
196871	Caisse en aluminium brossé, anodisé argent   grille en tissu gris	pièce	1'450.00
196888	Caisse en aluminium brossé, anodisé noir   grille en tissu noir	pièce	1'650.00
196895	Caisse en aluminium, verni blanc (RAL 9016)   grille en tissu blanc	pièce	1'650.00

### Accessoires à partir de la page 39

Fixation murale universelle Center	pièce	70.00
Universal Center Stand	pièce	50.00



# ENCEINTES CENTRALES

## Ace Center Wireless Rx haut-parleur



Dimensions (H x L x P) : 14 x 34 x 16 cm  
Poids : 5 kg

- Système à 2 voies haut-parleur central
- Puissance d'amplification : 100 W
- Réponse en fréquence : 35 Hz - 25 kHz
- 2 x woofers MDS® de 120 mm
- 1 x tweeter à ruban AMT
- Tension d'alimentation : 100-240V 50/60Hz
- entrée/sortie : analogique mono, analogique symétrique (IN/OUT)

### Article Finitions

692226	Caisse en aluminium sablé, anodisé argent   grille en tissu gris
692233	Caisse en aluminium sablé, anodisé noir   grille en tissu noir
692240	Caisse en aluminium, verni blanc   grille en tissu blanc

### PVC CHF

pièce	1'090.00
pièce	1'140.00
pièce	1'140.00

### Accessoires à partir de la page 39

Fixation murale universelle Center  
Universal Center Stand

pièce	70.00
pièce	50.00

## Ace Center



Dimensions (H x L x P) : 14 x 34 x 16 cm  
Poids : 4 kg

- Système à 2 voies haut-parleur central
- Puissance d'amplification recommandée : 20 - 150 W
- Sensibilité : 87 dB/W/m
- Impédance : 4 Ohm
- Réponse en fréquence : 50 Hz - 40 kHz
- 2 x woofers MDS® de 120 mm
- 1 x tweeter à ruban AMT
- Connecteur : Multi-Connecteur

### Article Finitions

692042	Caisse en aluminium brossé, anodisé argent   grille en tissu gris
692059	Caisse en aluminium brossé, anodisé noir   grille en tissu noir
692066	Caisse en aluminium, verni blanc (RAL 9016)   grille en tissu blanc

### PVC CHF

pièce	690.00
pièce	740.00
pièce	740.00

### Accessoires à partir de la page 39

Fixation murale universelle Center  
Universal Center Stand

pièce	70.00
pièce	50.00

# ENCEINTES D'INSTALLATION





# ENCEINTES D'INSTALLATION

## AP 1.2



Dimensions (H x L x P) :

28 x 18 x 14 cm

Poids :

5 kg

- Système à 2 voies
- Puissance d'amplification recommandée : 20 - 150 W
- Sensibilité : 89 dB/W/m
- Impédance : 4 Ohm
- Réponse en fréquence : 50 Hz - 50 kHz
- 1 x woofer MDS® de 130 mm
- 1 x tweeter à ruban LDR2642 MKII
- Connecteur : Multi-Connecteur
- Fixation murale incl.

### Article

### Finitions

### PVC CHF

196611	Caisse en aluminium brossé, anodisé argent   grille tissu argent	pièce	650.00
196628	Caisse en aluminium brossé, anodisé noir   grille en tissu noir	pièce	700.00
196635	Caisse en aluminium, verni blanc (RAL 9016)   grille en tissu blanc	pièce	700.00

# SUBWOOFER



**Des basses garanties:** Les petites enceintes en ont besoin, les grandes pièces l'exigent, et les amateurs de home cinéma l'adorent – les caissons de basses actifs. Un subwoofer PIEGA transforme la musique et les films en une véritable expérience, que ce soit dans votre home cinéma ou votre système stéréo.





# SUBWOOFER



## PS 101

Dimensions (H x L x P) : 42 x 36 x 40 cm  
Poids : 25 kg



- Subwoofer actif bass-reflex
- Amplificateur intégré 300 W (peak) / 150 W (rms)
- Sensibilité : variable
- Réponse en fréquence : 28 Hz - 3 dB / variable
- 2 x woofer LDB de 220 mm
- Connecteurs : LFE, Line In, Hi Level

Article	Finitions	PVC CHF
691755	Caisse, verni argent   grille argent	pièce 2'490.00
691762	Caisse, verni noir   grille noire	pièce 2'690.00
691779	Caisse, verni blanc   grille blanche	pièce 2'690.00



## Sub Medium Wireless

Dimensions (H x L x P) : 27 x 47 x 23 cm  
Poids : 17,5 kg



- Subwoofer actif fermé
- Amplificateur intégré 300 W
- Réponse en fréquence : 18 - 160 Hz
- 2 x woofers MDS® de 200 mm
- Entrées : WiSA sans fil (adapté au Ace sans fil), RCA stéréo (LFE), balanced stéréo (RJ45)
- Sorties avec filtre passe-haut configurable, ou fullrange : RCA stéréo, balanced stéréo (RJ45)

Article	Finitions	PVC CHF
692387	Caisse en aluminium sablé, anodisé argent   grille en tissu gris	pièce 1'990.00
692394	Caisse en aluminium sablé, anodisé noir   grille en tissu noir	pièce 2'190.00
692400	Caisse en aluminium, verni blanc   grille en tissu blanc   pied blanc	pièce 2'190.00



## TMicro Sub

Dimensions (H x L x P) : 36 x 26 x 30 cm  
Poids : 14 kg

- Subwoofer actif bass-reflex, principe downfire
- Amplificateur intégré de 150 W, ainsi que
- Amplificateur 2 x 50 W pour la sortie passe-haut
- Sensibilité : variable
- Réponse en fréquence : 30 Hz - 3 dB / variable
- 1 x woofer MDS® de 180 mm
- Connecteurs : Line In, Hi Level

Article	Finitions	PVC CHF
195119	Caisse, verni argent	pièce 990.00
195126	Caisse, verni noir	pièce 1'040.00
195133	Caisse, verni blanc (RAL 9016)	pièce 1'040.00



# ACCESSOIRES

**Des extensions bien pensées pour votre installation :** Grâce à des années d'expérience, nous avons développé des accessoires parfaitement adaptés et optimisés, qui améliorent à la fois la qualité acoustique et l'esthétique de vos systèmes.





# ACCESSOIRES

## Grilles



### Finitions

Grille en tissu gris/argent  
Grille en tissu noir  
Grille en tissu blanc (RAL 9016)

### PVC CHF

pièce	100.00
pièce	100.00
pièce	100.00

Les grilles sont disponibles pour les enceintes colonnes, bibliothèques et centrales.



## CableONE

Le câble de haut-parleur state-of-the-art à quatre conducteurs de PIEGA combine du cuivre de la plus grande pureté avec une structure cristalline spéciale et une isolation parfaite.

La connexion idéale pour nos séries Master et Coax Gen2.

- 4 x 4,0 mm<sup>2</sup>
- Diamètre extérieur de 11 mm
- Prix au mètre

### Finitions

CableONE non confectionné  
Confection des deux côtés : Banane or 24 carats - Banane or 24 carats

### PVC CHF

mètre	150.00
pièce	100.00



## CableTHREE

Le câble en cuivre bifilaire CableTHREE est parfaitement adapté au légendaire tweeter à ruban PIEGA (série Premium, série Ace).

D'une manière ou d'une autre, les câbles PIEGA sont dans tous les cas un élément secret pour optimiser les systèmes hi-fi.

- 2 x 2,5 mm<sup>2</sup>
- Diamètre extérieur de 8 mm
- Prix au mètre

### Finitions

CableTHREE non confectionné  
Confection des deux côtés : Banane or 24 carats - Banane or 24 carats

### PVC CHF

mètre	25.00
pièce	100.00

# ACCESSOIRES

## Socle LTD Master Line Source 2 Gen2

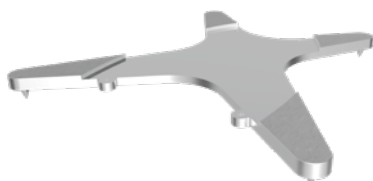


Dimensions (H x L x P) : 4,7 x 42 x 49 cm  
Poids (pointes incl.) : 8,9 kg

- Pointes en acier inoxydable incluses

Article	Finitions	PVC CHF
693360	Socle LTD pour MLS 2 Gen2   aluminium brossé, anodisé argent	pièce 1'250.00
693377	Socle LTD pour MLS 2 Gen2   aluminium brossé, anodisé noir	pièce 1'250.00

## Socle LTD Coax 811



Dimensions (H x L x P) : 2 x 47 x 46 cm  
Poids (pointes incl.) : 6,2 kg

- Pointes en acier inoxydable incluses

Article	Finitions	PVC CHF
692677	Socle LTD pour Coax 811   aluminium brossé, anodisé argent	pièce 625.00
692684	Socle LTD pour Coax 811   aluminium brossé, anodisé noir	pièce 625.00
693568	Socle LTD pour Coax 811 avec anodisation spéciale	pièce 750.00

## Socle LTD Coax 611 / Premium 801



Dimensions (H x L x P) : 2 x 36 x 35 cm  
Poids (pointes incl.) : 3,1 kg

- Pointes en acier inoxydable incluses

Article	Finitions	PVC CHF
692692	Socle LTD pour Coax 611   aluminium brossé, anodisé argent	pièce 495.00
692707	Socle LTD pour Coax 611   aluminium brossé, anodisé noir	pièce 495.00
693575	Socle LTD Coax 611 avec anodisation spéciale	pièce 595.00



# ACCESSOIRES

## Socle LTD **NOUVEAU** Premium 701 Gen2



Dimensions (H x L x P) : 1,2 x 26,8 x 25,7 cm  
Poids (pointes incl.) : 1,3 kg

- Pointes en acier inoxydable incluses

Article	Finitions		PVC CHF
693995	Socle LTD pour Premium 701 Gen2   aluminium brossé, anodisé argent	pièce	245.00
694008	Socle LTD pour Premium 701 Gen2   aluminium brossé, anodisé noir	pièce	245.00
694015	Socle LTD pour Premium 701 Gen2   aluminium, verni blanc	pièce	245.00

## Spikes (Pointes de découplage) pour Coax Gen2 Série



- Filetage M8
- Acier inoxydable
- Les pointes servent à découpler le sol
- Les informations acoustiques détaillées deviennent audibles
- Les micro-vibrations peuvent être évitées
- 8 pièces par set

Article	Finitions		PVC CHF
195973	Pointes en acier inoxydable, argent   M8	set	240.00

## Pied, Stand Ace pour Ace 30 Wireless / Ace 30



Dimensions (H) : 83 cm  
Socle (Ø) : 25 cm  
Poids : 3,3 kg

Article	Finitions		PVC CHF
693308	Stand Ace   Aluminium, sablé, anodisé argent	pièce	195.00
693315	Stand Ace   Aluminium, sablé, anodisé noir	pièce	195.00
693322	Stand Ace   Aluminium, verni blanc	pièce	195.00

# ACCESSOIRES



## Pied, Stand Premium **NOUVEAU** pour Premium 301 Gen2

Dimensions (H) : 80,5 cm  
Socle (Ø) : 30 cm  
Poids : 4,25 kg

Article	Finitions		PVC CHF
693520	Stand Premium   Aluminium, sablé, anodisé argent	pièce	295.00
693537	Stand Premium   Aluminium, sablé, anodisé noir	pièce	295.00
693544	Stand Premium   Aluminium, verni blanc	pièce	295.00



## Pied, Stand Coax **NOUVEAU** pour Coax 411

Dimensions (H) : 62 cm  
Socle (Ø) : 2 x 32 x 31 cm  
Poids : 4,9 kg

- Pointes en acier inoxydable incluses

Article	Finitions		PVC CHF
694039	Stand Coax   aluminium brossé, anodisé argent	pièce	750.00
694046	Stand Coax   aluminium brossé, anodisé noir	pièce	750.00
694053	Stand Coax   aluminium, verni blanc	pièce	750.00



# ACCESSOIRES

## Universal Center Stand

Premium Center Small / Ace Center Wireless /  
Ace Center



Dimensions (H x L x P) :

1,5 x 14 x 7 cm

Poids :

0,085 kg

### Article

### Finitions

### PVC CHF

692424

Universal Center Stand | Noir

pièce

50.00

## Fixation murale à rotule Easy

Premium 301 Wireless Gen2 / Premium 301 /  
Premium 301 Gen2 / Ace 30 Wireless / Ace 30



Dimensions (H x Ø) :

5 x 5,1 cm

Poids :

0,148 kg

### Article

### Finitions

### PVC CHF

692318

Fixation murale à rotule Easy | aluminium

pièce

100.00

## Fixation murale universelle Center

Premium Center Small / Ace Center Wireless /  
Ace Center



Dimensions (H x L x P) :

8,5 x 29,2 x 3,5 cm

Poids :

0,375 kg

### Article

### Finitions

### PVC CHF

692325

Fixation murale universelle pour Center, réglable | Argent

pièce

70.00

692332

Fixation murale universelle pour Center, réglable | Noir

pièce

70.00

692349

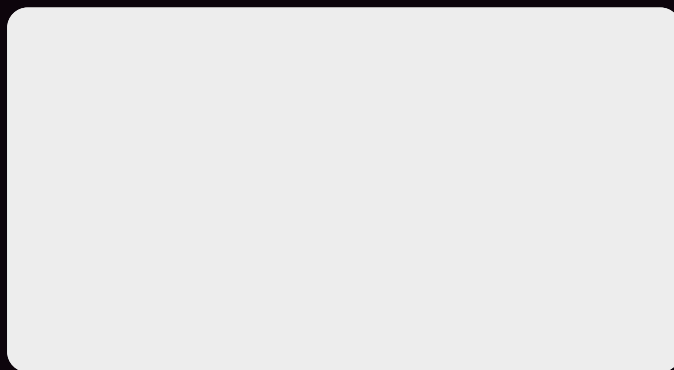
Fixation murale universelle pour Center, réglable | Blanc

pièce

70.00



**Votre revendeur :**



PIEGA SA | Bahnhofstrasse 29 | CH-8810 Horgen | Suisse  
+41 44 725 90 42 | mail@piega.ch

**GO FOLLOW US :**



[www.piega.ch](http://www.piega.ch)

PIEGA SA offre un service de première qualité et une garantie de 6 ans sur tous les haut-parleurs et de 3 ans sur l'électronique (avec enregistrement). Plus d'informations sur [www.piega.ch](http://www.piega.ch).

© 2025 PIEGA SA – Sous réserve de modifications, notamment techniques, et d'erreurs.  
Nos conditions générales de vente sont applicables.

v2025.11.28